



井門銀座 1 丁目ビル

Imon Ginza 1chome

Kyodo Shisetsu

## 募集概要

Kyodo Shisetsu

| 募集区画 |    |           | 入居可能<br>予定時期 | 用 途 | 賃 料<br>(月額・円/坪) | 共益金<br>(月額・円/坪) | 敷 金 |
|------|----|-----------|--------------|-----|-----------------|-----------------|-----|
| 階    | 号室 | 面積<br>(坪) |              |     |                 |                 |     |
| 7    | 72 | 19.40     | 即日           | 事務所 | 応相談             | 3,000 円/坪       | 応相談 |
| 9    | 91 | 17.50     | 2022/2/1     | 事務所 | 応相談             | 3,000 円/坪       | 応相談 |

※ 消費税は別途となります。

# 建物概要

Kyodo Shisetsu

|      |                                     |
|------|-------------------------------------|
| 建物名称 | 井門銀座1丁目ビル                           |
| 所在地  | 東京都中央区銀座1-18-6                      |
| 最寄駅  | 東京メトロ銀座線「京橋駅」徒歩5分<br>都営浅草線「宝町駅」徒歩3分 |
| 構造   | 鉄骨鉄筋コンクリート造                         |
| 規模   | 地下1階 地上9階                           |
| 延床面積 | 1,907.35 m <sup>2</sup> (576.97 坪)  |
| 竣工年月 | 1967年7月 (2012年11月改修)                |



|           |   |
|-----------|---|
| 貸室仕上      | 床 : タイルカーペット敷<br>壁 : 塗装仕上<br>天井 : 岩綿吸音板貼            |
| エレベーター    | 1基(10人乗り)   |
| 天井高       | 基準階 2,300 mm  |
| 床荷重       | 300 kg/m <sup>2</sup>                               |
| 空調設備      | 各階個別ヒートポンプ  |
| 光ケーブル引き込み | 導入済み  |
| 備考        | 平成 18 年耐震診断実施済み<br>(現行法規の耐震性能有する)<br>トイレ男女別 給湯室 共用部 |

## 運営管理 **Kyodo Shisetsu**

### 入退館時間について

|      | 平日         | 土          | 日祝 | 備考                       |
|------|------------|------------|----|--------------------------|
| 正面玄関 | 6:30~24:00 | 6:30~24:00 | 閉鎖 | セキュリティカードにて<br>24h 入退館可能 |

### 空調運転時間について

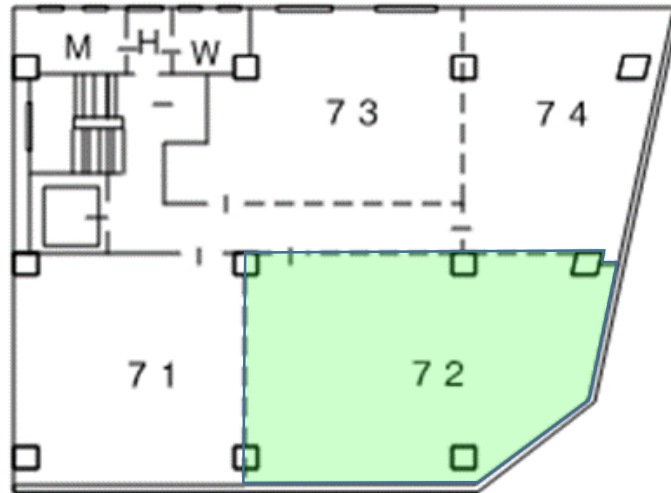
|        | 平日     | 土日祝    | 備考   |
|--------|--------|--------|------|
| 基準運転時間 | 24h 可能 | 24h 可能 | 個別空調 |

※空調運転に要する費用は電気料金として別途ご請求させていただきます。

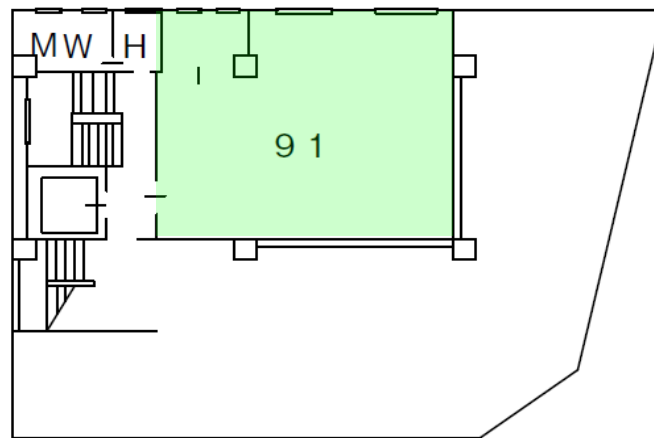
### セキュリティについて

|              |  |
|--------------|--|
| 平日・夜間・<br>休日 | 機械警備(セキュリティカードにて 24h 入退館が可能です。)<br>24h遠隔監視 非常時には警備員が出動します。 |
|--------------|--|

72号室



91号室



..... ★ お問い合わせ先 ★ .....

共同施設株式会社 プロパティマネジメント部  
Tel : 03-3242-4512 Fax : 03-3270-6553