

貸事務所 山武落合ビル



【募集条件】

*** 諸条件についてはご相談下さい ***

階数	賃貸面積	敷金	賃料(税別)	管理費(税別)	償却	更新料	駐車場	入居時期	契約期間
					礼金				
5階 (東側)	12.00坪(グロス)	4ヶ月	120,000円	10,000円	解約時1ヶ月	無し	無し	即日	3年
					1ヶ月				

※要保証会社加入

*** 立地良好 ***
迅速なフットワーク
東西線落合駅から徒歩1分



【交通】

- 東京メトロ東西線【落合駅】徒歩1分
- JR線【東中野駅】徒歩7分
- 都営地下鉄大江戸線【東中野駅】徒歩7分

【物件概要・設備】

- 所在地 / 東京都新宿区上落合2-29-1
- 構造規模 / RC造 7階建
- 用途地域 / 近隣商業地域
- 環境 / 商住地
- 接道状況 / 南向き・早稲田通りに接する
- 設備 / エアコン・ガス給湯器・共用キッチン・エレベーター

【平面図】



共同施設株式会社

東京都知事免許(3)第85028号
<http://www.kyodo-bl.co.jp/>

〒103-0022 東京都中央区日本橋室町1-9-12

【TEL】03-3242-4512
 プロパティマネジメント部 担当: 堀田

貸事務所 山武落合ビル



【募集条件】

*** 諸条件についてはご相談下さい ***

階数	賃貸面積	敷金	賃料(税別)	管理費(税別)	償却	更新料	駐車場	入居時期	契約期間
					礼金				
7階 (南側)	22.00坪(グロス)	5ヶ月	242,000円	22,000円	解約時1ヶ月	無し	無し	即日	3年
					1ヶ月				

- ※ 契約期間3年
- ※ 要保証会社加入

*** 立地良好 ***

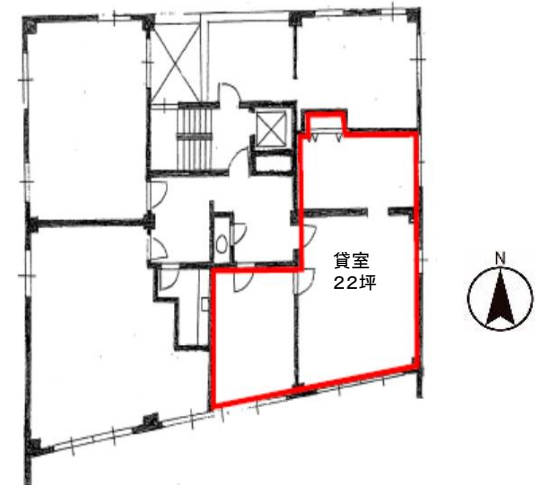
東西線落合駅から徒歩1

分

【交通】

- 東京メトロ東西線【落合駅】徒歩1分
- JR線【東中野駅】徒歩7分
- 都営地下鉄大江戸線【東中野駅】徒歩7分

【平面図】



【物件概要・設備】

- 所在地 / 東京都新宿区上落合2-29-1
- 構造規模 / RC造 7階建
- 用途地域 / 近隣商業地域
- 環境 / 商住地
- 接道状況 / 南向き・早稲田通りに接する
- 設備 / エアコン・共用キッチン・エレベーター



共同施設株式会社

東京都知事免許(3)第85028号
<http://www.kyodo-bl.co.jp/>

〒103-0022 東京都中央区日本橋室町1-9-12

【TEL】03-3242-4512
 プロパティマネジメント部 担当: 堀田