



井門堀留ビル

Imon Horidome

Kyodo Shisetsu

## 募集概要

Kyodo Shisetsu

募集区画		入居可能 予定時期	用途	賃料 (月額・円/坪)	共益金 (月額・円/坪)	敷金
階	面積(坪)					
3	69.06	即日	事務所	応相談	3,000 円/坪	応相談
7	69.06	即日	事務所	応相談	3,000 円/坪	応相談

※ 消費税は別途となります。

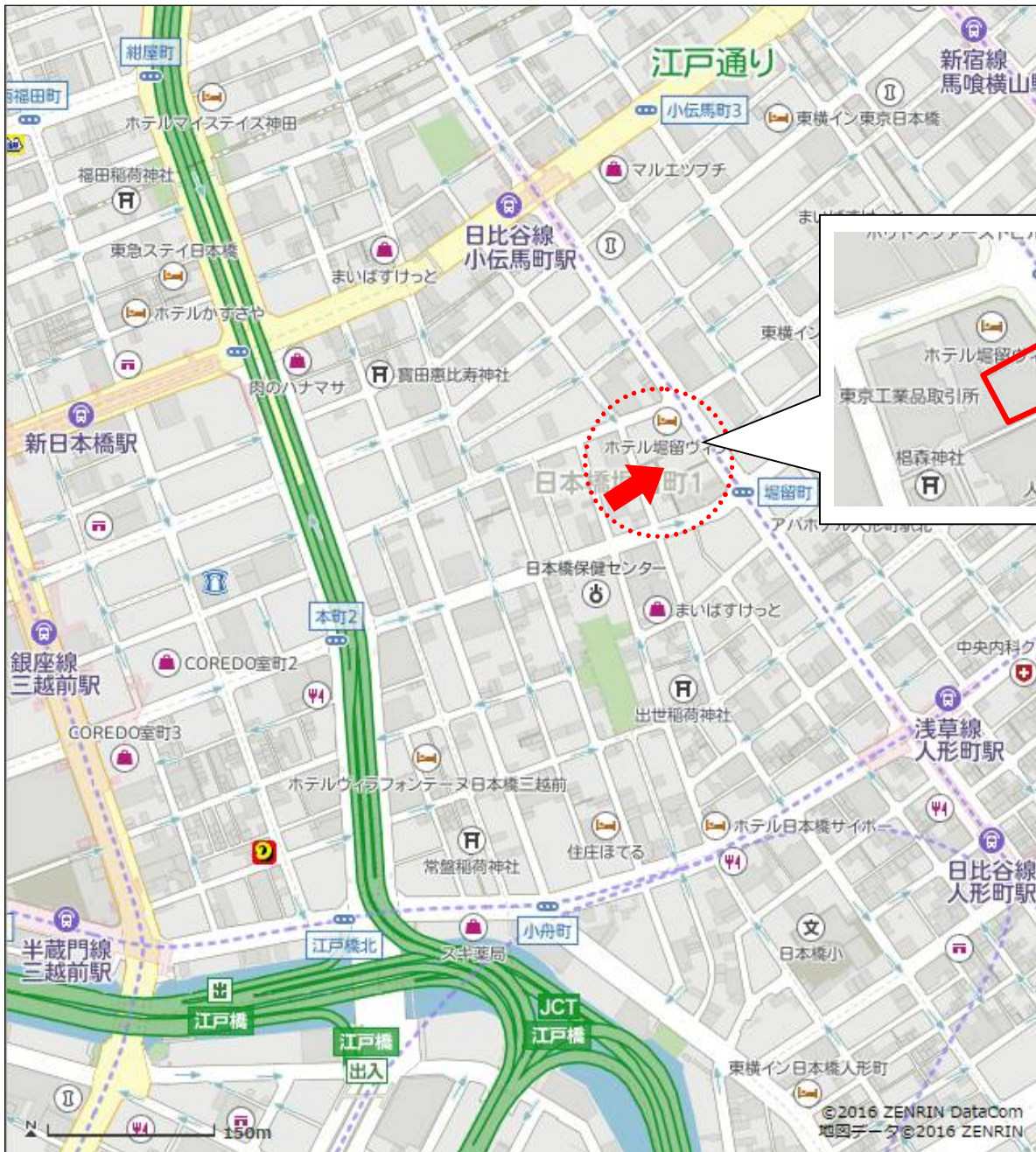
※ 普通賃貸借契約(2年)



# 建物概要

Kyodo Shisetsu

建物名称	井門堀留ビル
所在地	東京都中央区日本橋堀留町 1-10-11
最寄駅	東京メトロ日比谷線「小伝馬町駅」徒歩3分 JR総武線「新日本橋駅」徒歩7分 東京メトロ銀座線「三越前駅」徒歩9分
構造	鉄骨鉄筋コンクリート造
規模	地上8階
延床面積	2,033.73 m <sup>2</sup> (615.20 坪)
竣工年月	1984年 (2006年リニューアル) 新耐震



## 設備概要

Kyodo Shisetsu

貸室仕上	床 : タイルカーペット敷 (OAフロア 50 mm) 壁 : 塗装仕上 天井 : 岩綿吸音板貼
エレベーター	1基(9人乗り)
天井高	2階 2,650 mm
床荷重	300 kg/m <sup>2</sup>
空調設備	ビルマルチエアコン 24時間使用可能
光ケーブル引き込み	MDFまで引き込み済

## 運営管理

Kyodo Shisetsu

### 入退館時間について

	平日	土・日・祝	備考
正面玄関	8:00~19:00	閉鎖	セキュリティカードにて 24h入退館可能

### 空調運転時間について

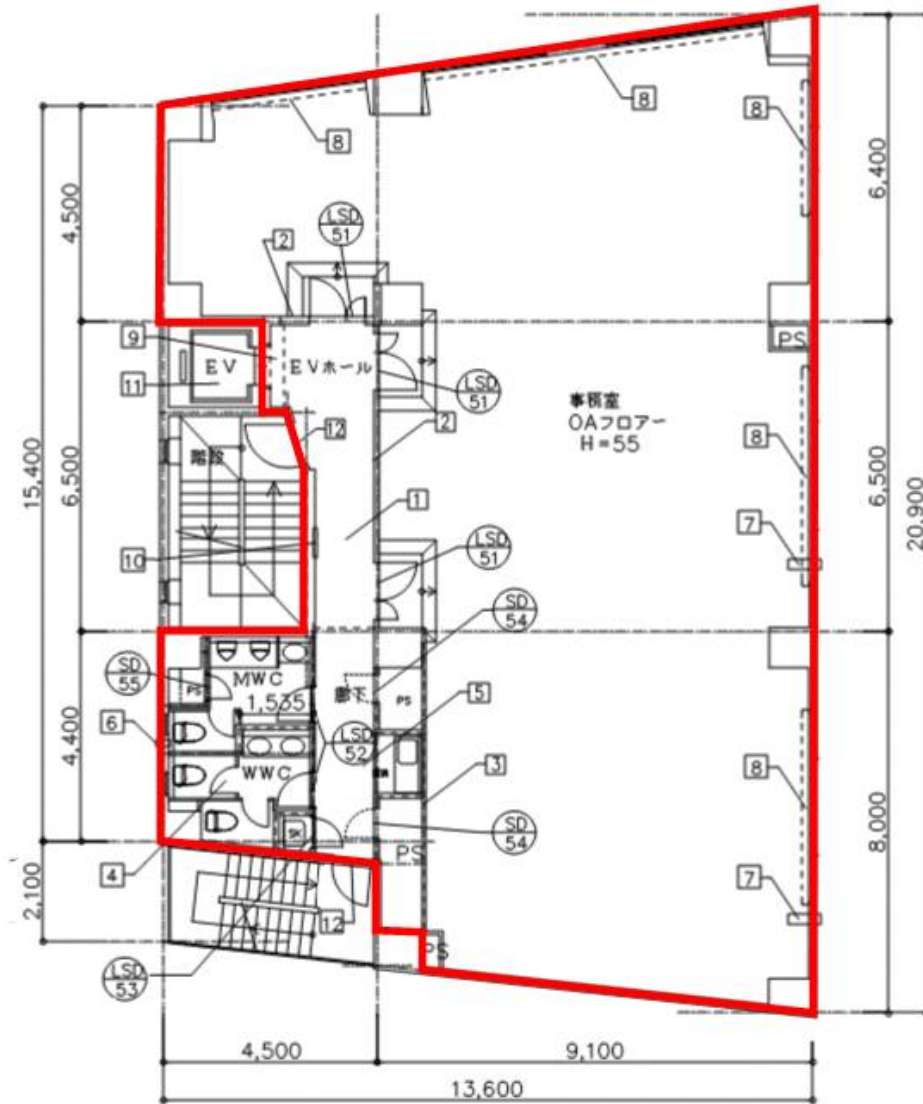
	平日	土日祝	備考
基準運転時間	24h可能	24h可能	個別空調

※空調運転に要する費用は電気料金として別途ご請求させていただきます。

### セキュリティについて

平日・夜間・ 休日	機械警備(セキュリティカードにて24h入退館が可能です。) 24h遠隔監視 非常時には警備員が出動します。
--------------	--

3・7階



..... ★ お問い合わせ先 ★ .....

共同施設株式会社 プロパティマネジメント部  
Tel : 03-3242-4512 Fax : 03-3270-6553