



山萬ビル

Yamaman Bld.

Kyodo Shisetsu

募集概要

Kyodo Shisetsu

募集区画			入居可能 予定時期	用 途	賃 料 (月額・円/坪)	敷 金	備考
階	号室	面積(坪)					
3	302B	5.50	即日	事務室	応相談	応相談	個別空調
4	402	11.00	2022/4/1	事務室	応相談	応相談	個別空調
7	701・702	12.40	2022/5/1	事務室	応相談	応相談	個別空調

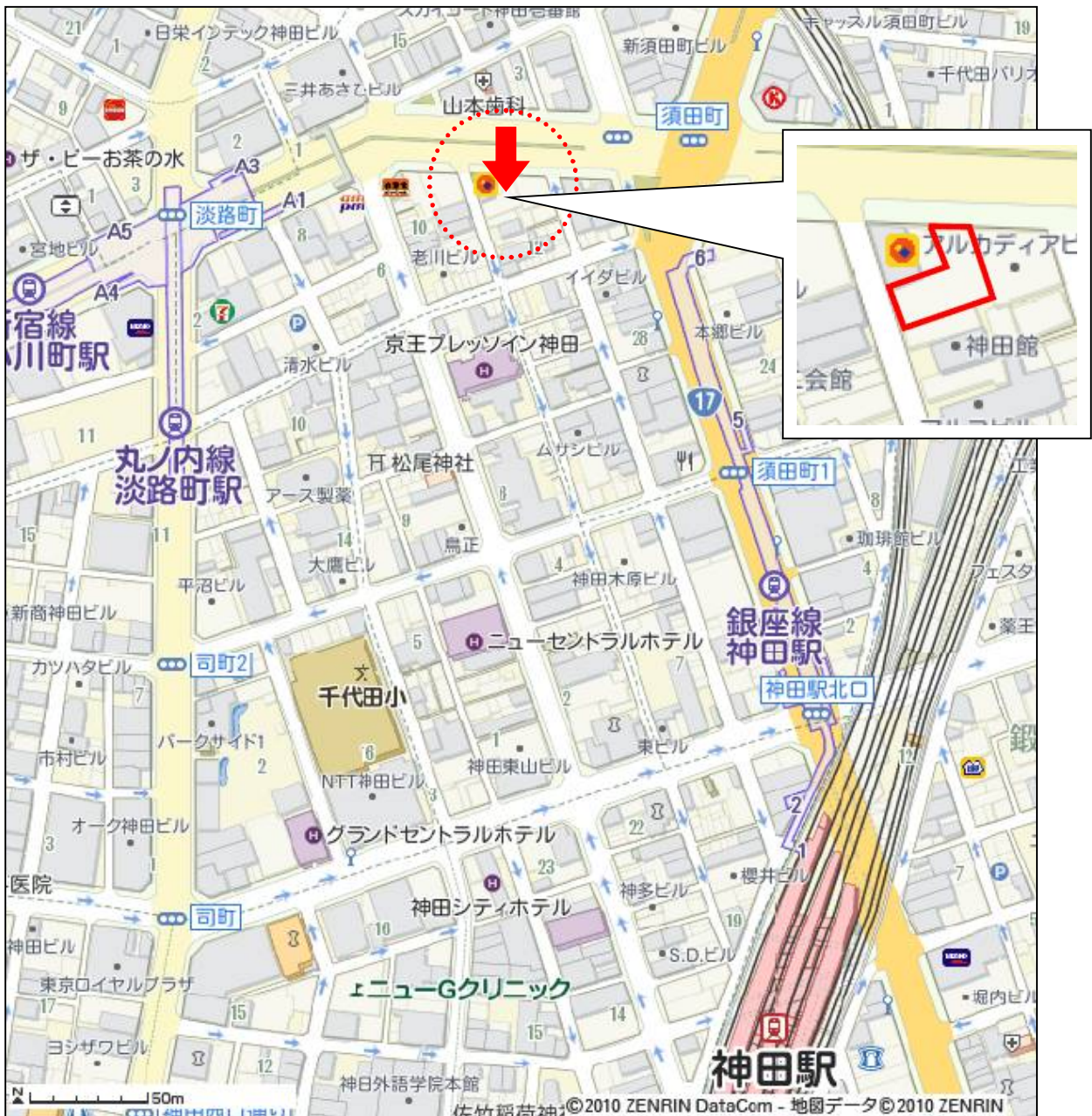
※ 上記賃料は管理共益費を含んだ金額です。また消費税は別途となります。

※ 償却有り 賃料1ヶ月(契約金として)

建物概要

Kyodo Shisetsu

建物名称	山萬ビル
所在地	東京都千代田区神田須田町1-12
最寄駅	JR各線 / 東京メトロ銀座線「神田駅」徒歩5分 東京メトロ丸ノ内線「淡路町駅」徒歩3分
構造	鉄骨鉄筋コンクリート造
規模	地上9階 塔屋
延床面積	1,901.22 m ² (575.12 坪)
竣工年月	1979年7月



設備概要

Kyodo Shisetsu

貸室仕上	床 : タイルカーペット敷 壁 : 塗装仕上 天井 : 岩綿吸音板貼
エレベーター	1基(9人乗り)
天井高	1階 2,940 mm 基準階 2,480 mm
床荷重	200 kg/m ²
空調設備	個別空調
光ケーブル引き込み	導入済み

運営管理

Kyodo Shisetsu

入退館時間について

	平日	土	日祝	備考
正面玄関	6:30~21:00	6:30~18:00	閉鎖	セキュリティカードにて 24h入退館可能

空調運転時間について

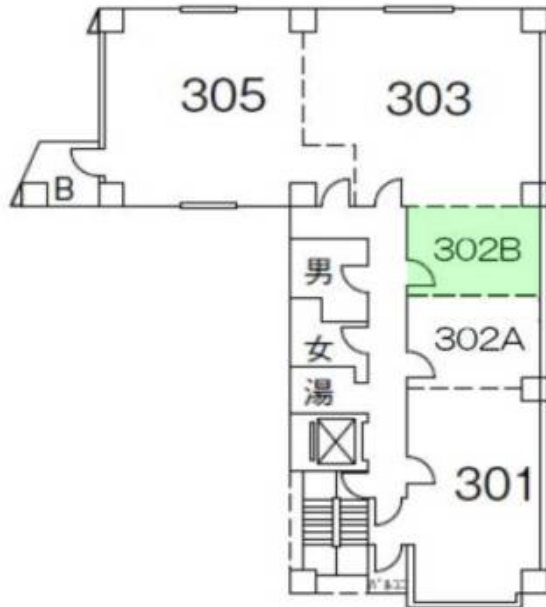
	平日	土日祝	備考
基準運転時間	24h可能	24h可能	個別空調

※ 空調運転に要する費用は、電気料金として別途ご請求させていただきます。

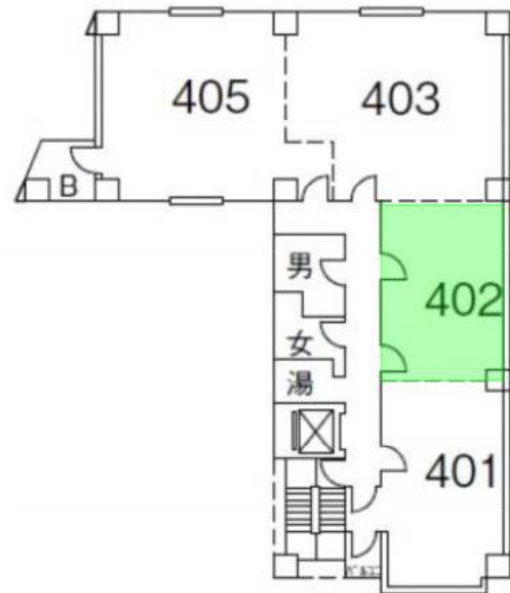
セキュリティについて

平日・夜間・ 休日	機械警備(セキュリティカードにて24h入退館が可能です。) 24h遠隔監視 非常時には警備員が出動します。
--------------	--

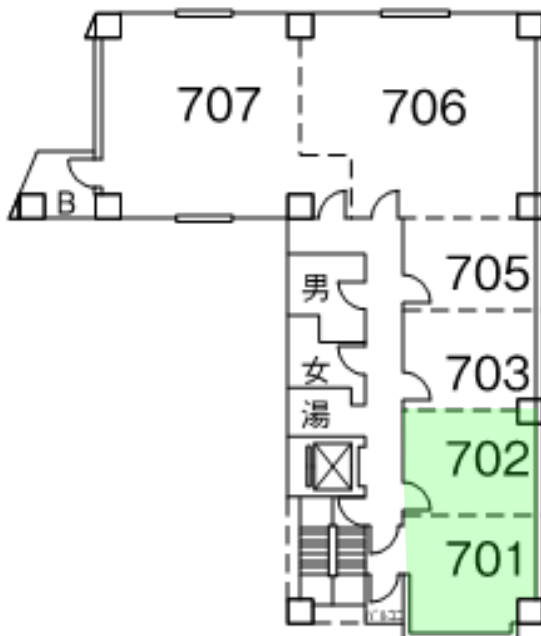
302B 号室



402 号室



701・702 号室



..... ★ お問い合わせ先 ★

共同施設株式会社 プロパティマネジメント部
Tel : 03-3242-4512 Fax : 03-3270-6553