



イマジクスビル

Imajikusu Bld.

Kyodo Shisetsu

募集概要

Kyodo Shisetsu

募集区画		入居可能 予定時期	用 途	賃 料 (月額・円/坪)	保証金
階	面積(坪)				
4	30.38	2021/4/1	事務所	応相談	応相談

- ※ 消費税は別途となります。
- ※ 定期借家契約 契約期間応相談
- ※ 保証金償却 1ヶ月
- ※ 礼金 1ヶ月
- ※ 借家人賠償責任保険必須



建物概要

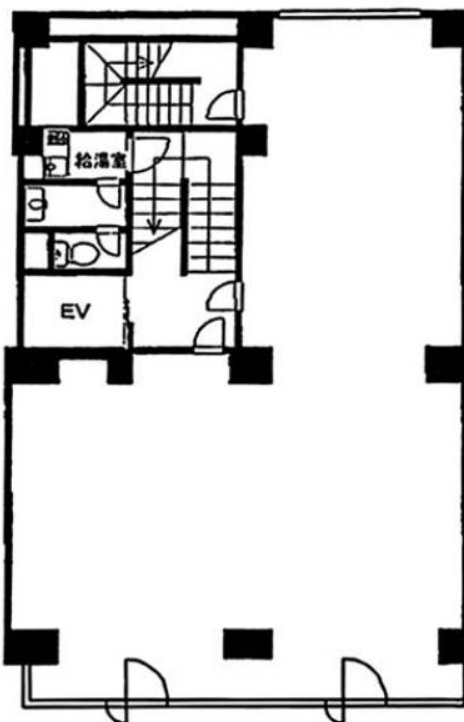
Kyodo Shisetsu

建物名称	イマジクスビル
所在地	東京都千代田区鍛冶町2-10-11
最寄駅	JR山手線・他各線「神田駅」徒歩2分 東京メトロ銀座線「三越前駅」徒歩4分 都営新宿線「岩本町駅」徒歩5分
構造	鉄骨鉄筋コンクリート造(SRC)
規模	地上8階
竣工年月	1976年10月



警備	機械警備システム
エレベーター	1基
床	タイルカーペット
空調	個別空調
光設備	光ケーブル導入済
その他	男女別トイレ

4階



★ お問い合わせ先 ★

共同施設株式会社 プロパティマネジメント部

Tel : 03-3242-4512 Fax : 03-3270-6553